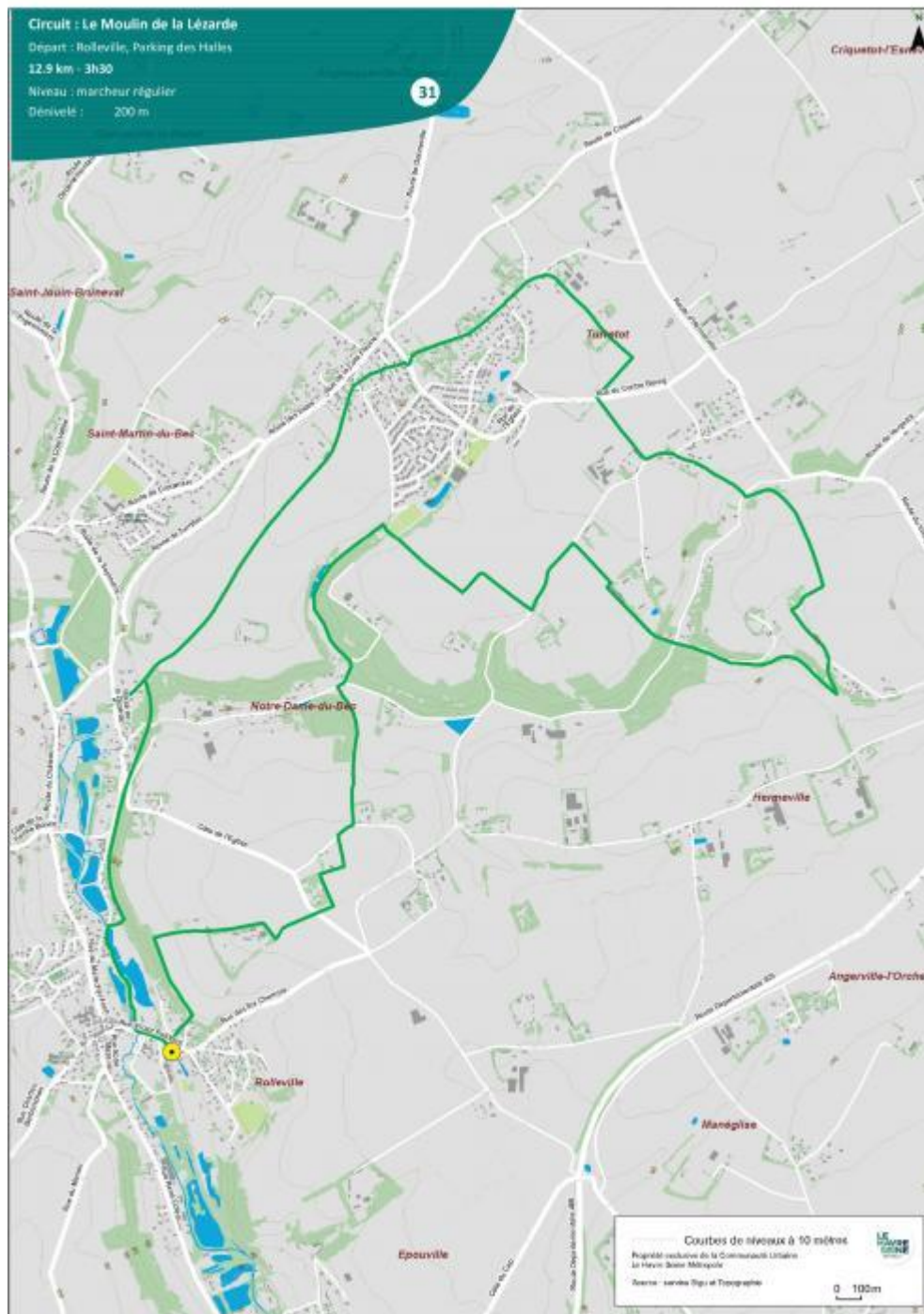


Balades et randonnées

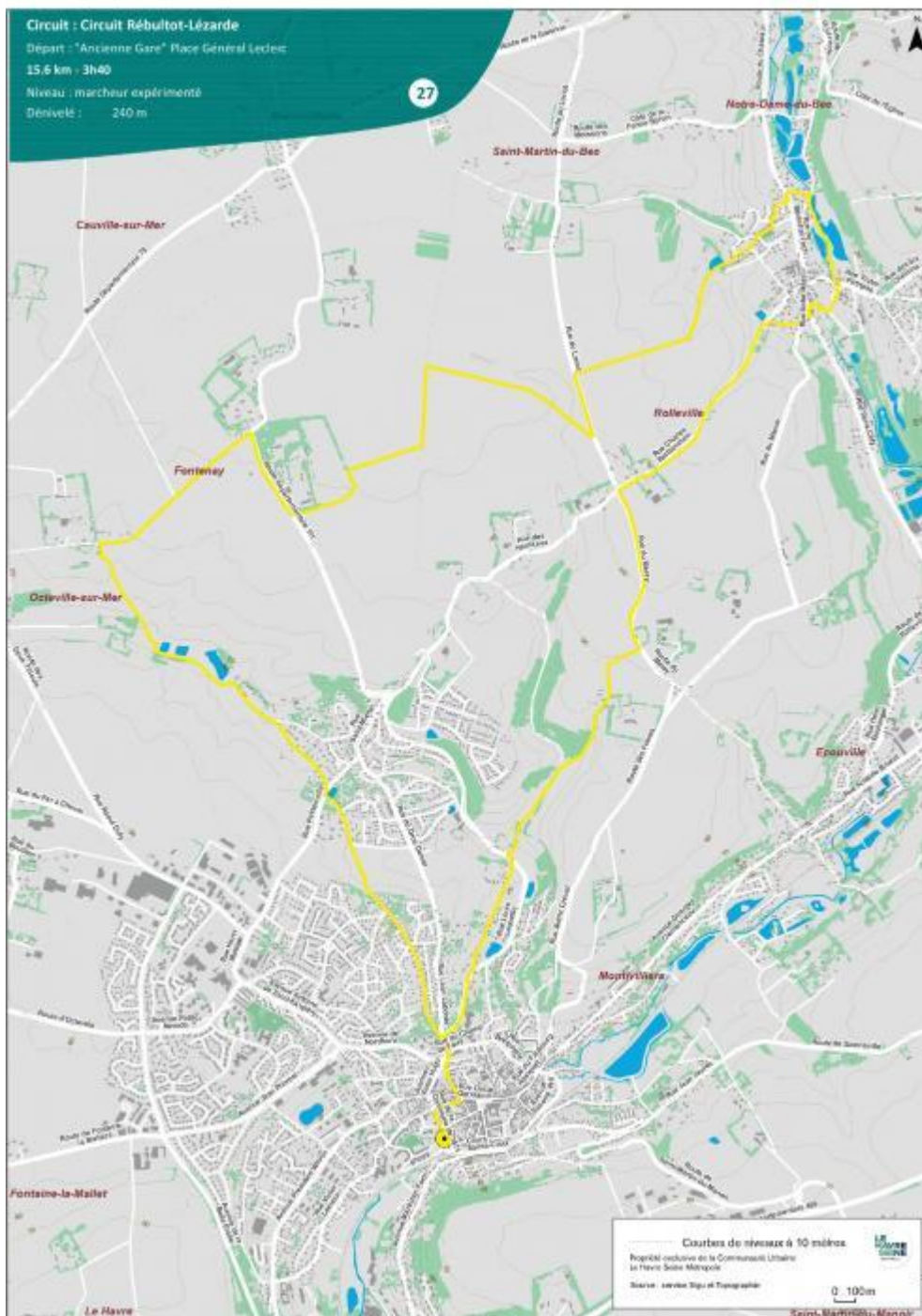


Le moulin de la Lézarde

Cette boucle rurale au départ de Rolleville passe par Notre Dame du Bec, Turretot, et Saint Martin du Bec.

Caractéristiques

- Départ : Rolleville, Parking des Halles
- Distance : 12.9 km
- Temps : 3h30
- Niveau : marcheur régulier
- Altitude :
- Dénivelé : 200 m

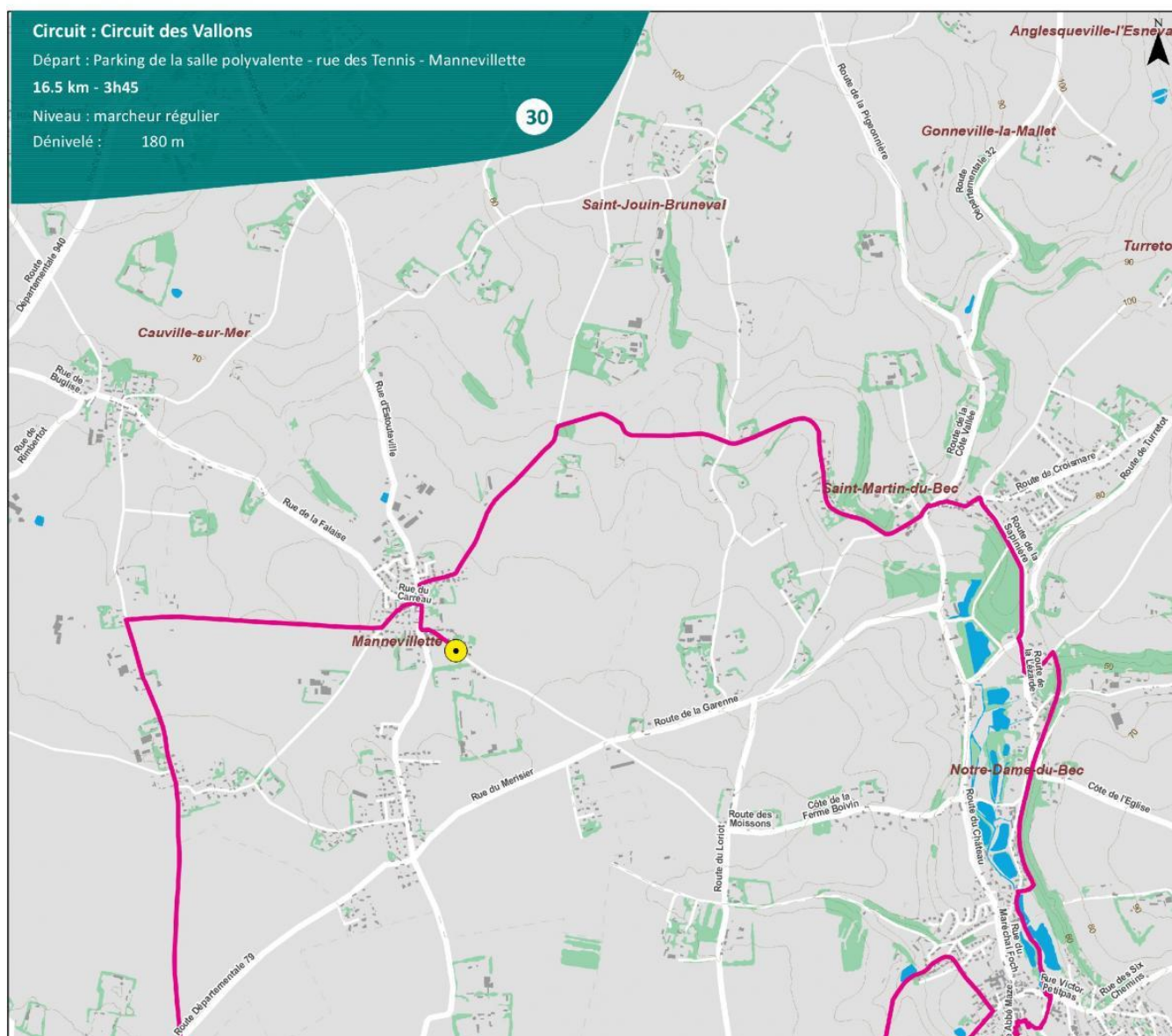


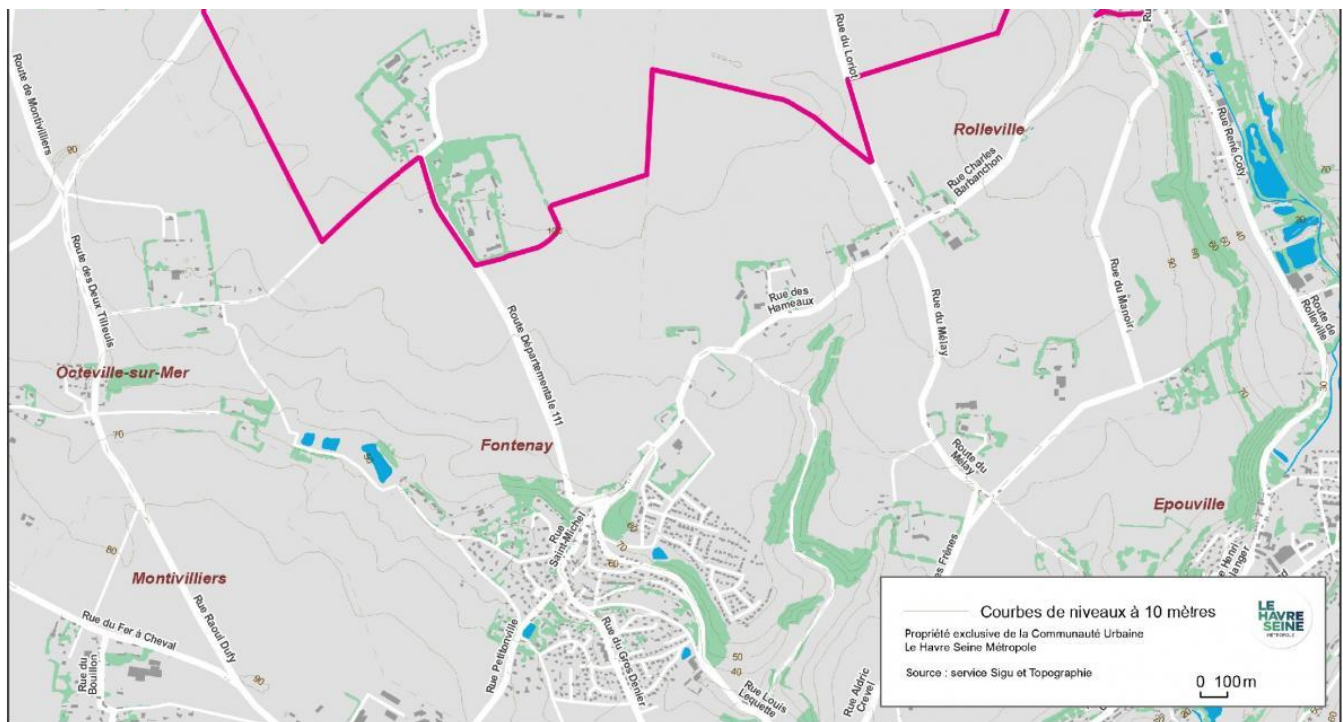
Circuit Rébultot-Lézarde

Cette boucle, au départ de l'ancienne gare de Montivilliers traverse Rolleville et Fontenay.

Caractéristiques

- Départ : Montivilliers, Ancienne gare place Général Leclerc
- Distance : 15.6 km
- Temps : 3h40
- Niveau : marcheur expérimenté
- Altitude :
- Dénivelé : 240 m





©COMMUNAUTÉ URBAINE LE HAVRE SEINE MÉTROPOLE

Circuit des vallons

Cette boucle, au départ de Mannevillette traverse Saint Martin du Bec, Notre Dame du Bec et Rolleville.

Caractéristiques

- Départ : Mannevillette, Parking de la salle polyvalente rue des Tennis
- Distance : 16.5 km
- Temps : 3h45
- Niveau : marcheur régulier
- Altitude :
- Dénivelé : 180 m